

Gdzie można pracować po ukończeniu GEOGRAFII na UKW? losy Absolwentów

Szymon Piotr Bryzgalski

Aktualnie na stanowisku **kierownik Zespołu Rozwoju Regionalnego w Bydgoszcy w Kujawsko-Pomorskim Biurze Planowania Przestrzennego i Regionalnego we Włocławsku**

Absolwent studiów magisterskich na kierunku **geografia na UKW**

Ukończył kierunki studiów:

- zarządzanie rozwojem przestrzennym miast na Politechnice Gdańskiej
- systemy informacji geograficznej GIS i kartografia na AGH w Krakowie

Pracuje w: Bractwo Rycerskie Kasztelanii Bydgoskiej (kierowanie NGOsem)

Zainteresowania: geografia, GIS, planowanie przestrzenne, rekonstrukcje historyczne



Doświadczenie zawodowe:

- Kujawsko-Pomorskie Biurze Planowania Przestrzennego i Regionalnego (projektant)
- Uniwersytet Kazimierza Wielkiego (stażysta w Zakładzie Hydrologii i Ochrony Wód)

Sebastian Czapiewski

Aktualnie na stanowisku **specjalista ds. informacji przestrzennej w Geofabryka sp. z o.o.**

Absolwent studiów magisterskich na kierunku **geografia** oraz studiów inżynierskich na kierunku **rewitalizacja dróg wodnych na UKW**

Zainteresowania: geografia, GIS, zmiany krajobrazu, teledetekcja satelitarna, Bory Tucholskie



Doświadczenie zawodowe:

- Miejska Pracownia Urbanistyczna w Bydgoszcy (wykonywanie projektów zleconych z zakresu analiz GIS)
- Urząd Marszałkowski Województwa Kujawsko-Pomorskiego (wdrożenie i obsługa Systemu Informacji Przestrzennej, w ramach projektu Infostrada Kujaw i Pomorza)
- Geopolis sp z o.o. (specjalista ds. GIS)
- Uniwersytet Kazimierza Wielkiego (wykładowca, organizator i uczestnik wyprawy naukowej do Mongolii)
- Logonet Sp. z o.o. (specjalista ds. GIS)

- BTL Bydgoszcz na stanowisku animator
- Centrum Doskonalenia Zawodowego Nauczycieli w Bydgoszcy
- Pracownia Profesora Ciekawskiego w Bydgoszcy na stanowisku edukator, specjalista projektowo-wdrożeniowy;
- opiekun kolonijny Hufca ZHP Tuchola

Piotr Kubicki

Aktualnie na stanowisku **dyrektor ds. rozwoju w Technitel Polska S.A.**

Absolwent studiów magisterskich na kierunku **geografia na UKW**

Ukończył kierunki studiów:

- MBA (Master of Business Administration - IT) w Instytucie Nauk Ekonomicznych PAN
- Zarządzanie projektami na Uniwersytecie Ekonomicznym w Poznaniu

Pracuje w: Polski Związek Alpinizmu, właściciel P.W. Alpin-Bud

Zainteresowania: geografia, telekomunikacja, zarządzanie w biznesie, alpinizm

W prasie: <http://www.rynek-kolejowy.pl/wiadomosci/kubicki-gsmr-to-przelomowy-projekt-80191.html>



Doświadczenie zawodowe:

- PKP Budownictwo sp. z o.o. (dyrektor ds. sprzedaży)
- ATEM - Polska Sp. z o.o. (dyrektor ds. rozwoju)
- TK Telekom spółka z o.o. (dyrektor ds. rozwoju)
- SIRTEL Sp. z o.o. (zarządzanie projektami)
- CH2M HILL Polska LTD Sp. z o.o. (zarządzanie projektami dotyczącymi radioplanowania w sektorze telefonii komórkowej, projekty SWAT)
- b+w Electronic Systems (zarządzanie projektami)
- Digicos GmbH (kierownik, zarządzanie projektami dotyczącymi radioplanowania w sektorze telefonii komórkowej)
- Uniwersytet Kazimierza Wielkiego (współorganizator wypraw naukowych do Mongolii i na Madagaskar)

/ **ukasz Pieron**

Aktualnie na stanowisku **starszy specjalista w Ministerstwie Gospodarki Morskiej i Żeglugi Śródlądowej**

Absolwent studiów magisterskich na kierunku **geografia** oraz studiów inżynierskich na kierunku **rewitalizacja dróg wodnych na UKW**

Laureat konkursu pod nazwą: „Nagroda Prezydenta Miasta Bydgoszczy za pracę inżynierską, licencjacką, magisterską lub doktorską związaną z Bydgoszczą”.

Zainteresowania: hydrologia, potamologia, żegluga śródlądowa, żeglarstwo, piłka nożna, podróże.



Doświadczenie zawodowe:

- Kujawsko-Pomorskie Biuro Planowania Przestrzennego i Regionalnego we Włocławku, Oddział w Bydgoszczy (starszy asystent),
- Uniwersytet Kazimierza Wielkiego w Bydgoszczy (nauczyciel akademicki).

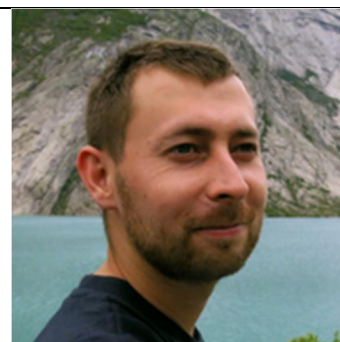
Michał Słowiński

Aktualnie na stanowisku **adiunkt w Zakładzie Zasobów Środowiska i Geozagrożeń Polskiej Akademii Nauk w Toruniu**

Absolwent studiów magisterskich na kierunku **geografia na UKW**
Doktor nauk o Ziemi w zakresie geografii (praca doktorska pt. *Późnoglacialna i wczesnoholoceńska ewolucja paleojeziora Trzechowskiego (Bory Tucholskie) – w świetle analiz paleoekologicznych*) (2012 rok)

Zainteresowania naukowe:

- paleolimnologia, paleoekologia oraz paleohydrologia torfowisk i jezior
- ekologia ekosystemów jeziorno-torfowiskowych



Doświadczenie zawodowe:

- Od ukończenia studiów geograficznych związany z PAN
- Postdoc w GFZ Potsdam
- Stypendysta DAAD
- członek Society of Wetland Scientists
- członek Past Global Changes PAGES
- członek International Paleolimnology Association

Małgorzata Telus

Aktualnie na stanowisku **pozycjoner stron internetowych w Pikseo sp. z o.o.**

Absolwent studiów magisterskich na kierunku **geografia na UKW**

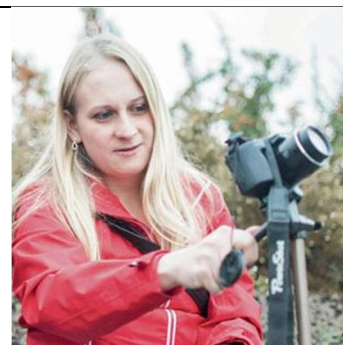
Zainteresowania: geografia, meteorologia, Tatry, żużel, koszykówka

- od 2014 prowadzi grupę **Kujawsko-Pomorscy Łowcy Burz**
<https://www.facebook.com/kujawsko.pomorscy>, której celem jest ostrzeżenie przed niebezpiecznymi zjawiskami

W prasie:

<http://pozabydgoszcz.pl/archiwa/burza-jak-kobieta>

<http://magazyn.7dni.pl/331132,Z-glowa-w-chmurach-Kim-sa-polscy-lowcy-burz.html>



Doświadczenie zawodowe:

- KOM-PRO Usługi Informatyczne (pracownik biurowy)
- Poczta Polska S.A. (stanowisko ds. koordynacji i wsparcia sprzedaży)
- TeleCentrum (konsultant sprzedaży telefonicznej)
- ProTrade (telesprzedawca)
- Starostwo Powiatowe w Bydgoszczy, Wydział Komunikacji; Wydział Ochrony Środowiska, Rolnictwa i Leśnictwa (staż zawodowy, młodszy referent)
- Zespół Szkół nr 16 w Bydgoszczy (staż zawodowy, sekretarka, pracownik biurowy)